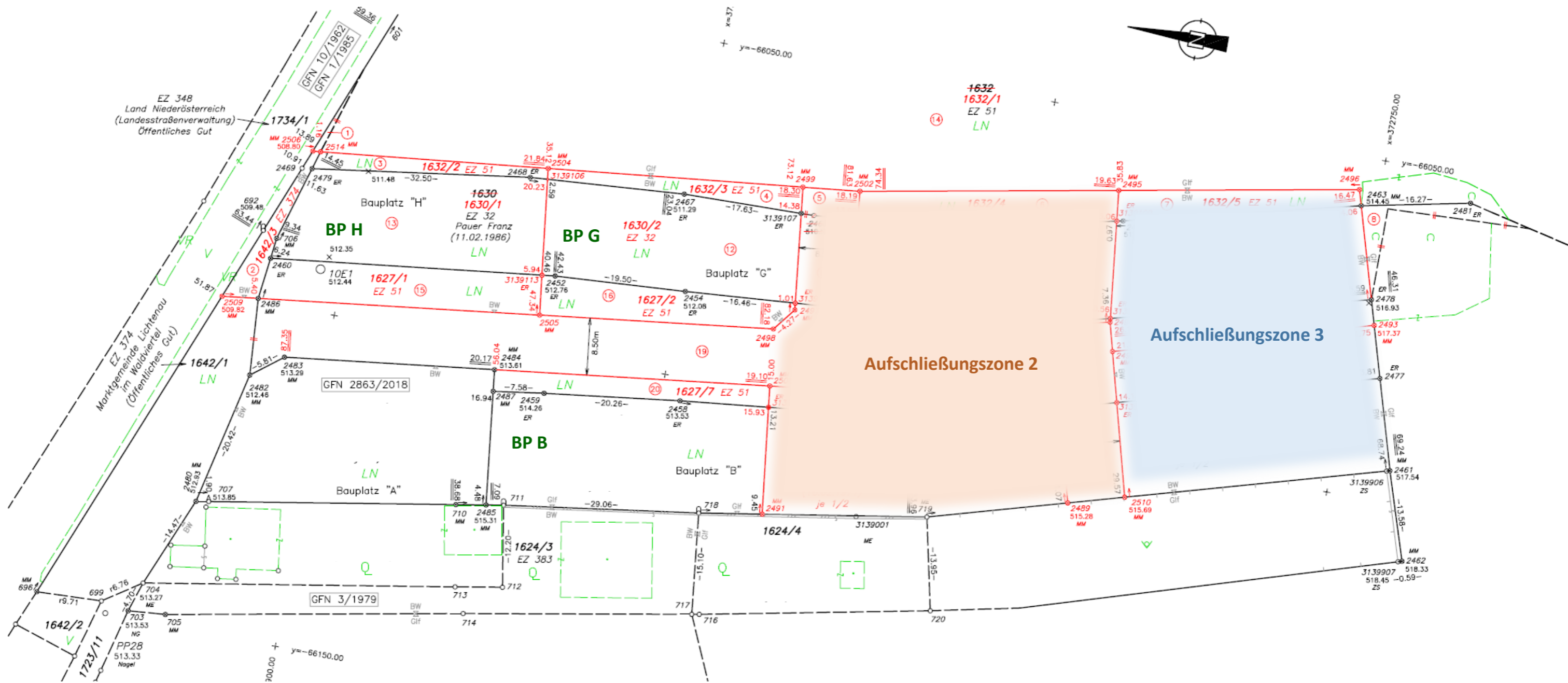


Bauplätze Loiwein Linsstraße

Wohnen
im Waldviertel

WALD
VIERTEL

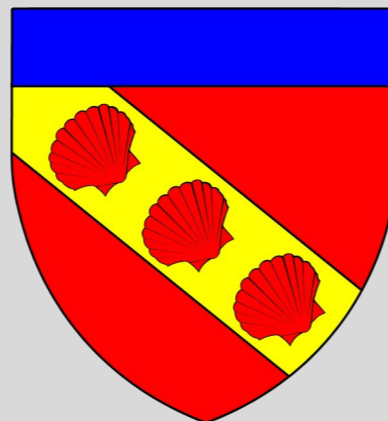
Wo das Leben neu beginnt.



Info: Gemeindeamt, Tel. 02718/257-11,
E-Mail: gemeinde@lichtenau.gv.at

Voraussetzungen: Baubeginn innerhalb von 3 Jahren,
Begründung des Hauptwohnsitzes

Kaufpreis + Vermessungspauschale auf Anfrage



Bauplatz	Teilflächen	Größe
BP B	2+3+13+15	ca. 819 m ²
BP G	4+12+16	ca. 814 m ²
BP H	20+1626/1	ca. 850 m ²